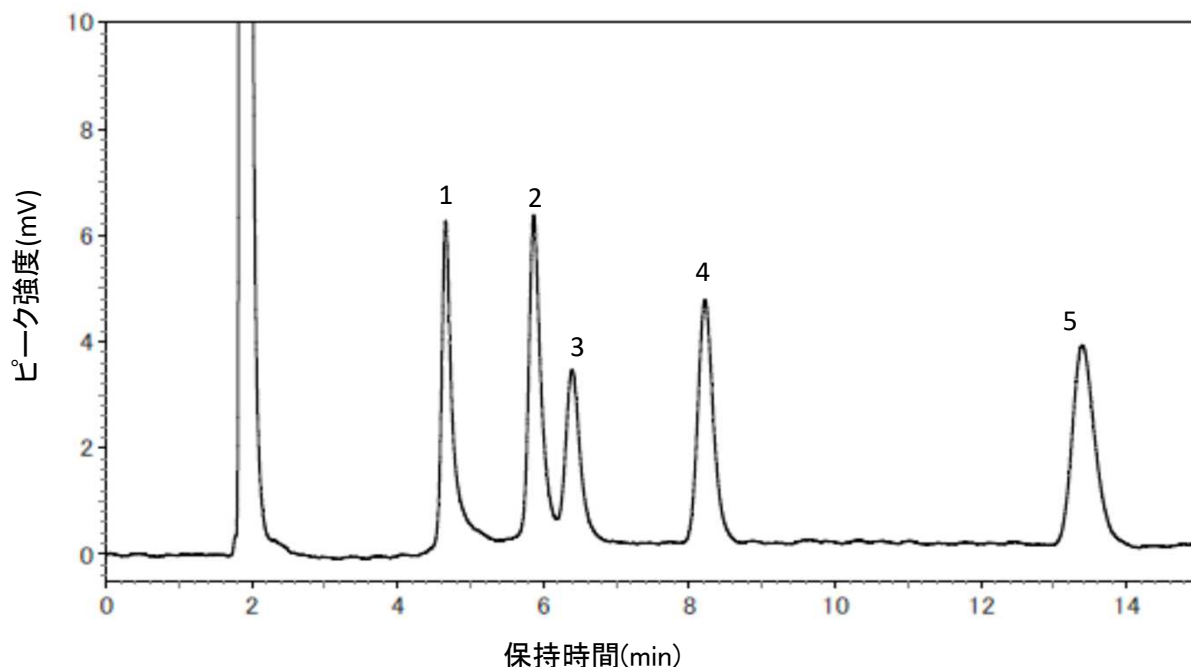


Gelpack Data Sheet

No.TS-HILIC-010

希少糖とブドウ糖・ショ糖との分離



測定試料

1.D-プシコース 2.D-タガトース 3.D-アロース
4.D-グルコース(ブドウ糖) 5.スクロース(ショ糖) 各1%水溶液

Comment

プシコースやタガトース、アロース等の希少糖は、近年食品分野以外に医療分野での使用検討がすすめられています。この例では希少糖と天然に多く存在するブドウ糖とショ糖との分離を行いました。保持時間の近いD-タガトースとD-アロースも分離度1.5以上の完全分離となっています。

分析条件

Colume	: GL-MH100
Colume Size	: ϕ 4.6mm \times 150mm(SUS)
Eluent	: 1mMNaOH(pH11)/アセトニトリル=23/77(volume ratio)
Sample Size	: 1 μ L
Flow Rate	: 1.0mL/min
Temperature	: 30 $^{\circ}$ C
Detector	: 示差屈折率(RI)検出器